

Rim



Space

Design: Robin Platt (UK)

Der ergonomische Premium-Stuhl Space erfüllt die strengsten Kriterien für das richtige Sitzen. Das Design stammt von dem britischen Designer Robin Platt. Das auf gesundes, dynamisches Sitzen ausgerichtete Design, die maximale Verstellbarkeit und die Verwendung von Qualitätskomponenten garantieren jedem Benutzer einen hohen Sitzkomfort. Den ergonomische Stuhl Space charakterisieren 3 Schlüsselbegriffe: Ergonomie, Ästhetik, Ökologie.

Siège ergonomique haut de gamme, SPACE répond aux critères les plus stricts pour une assise confortable. Conçu par le designer britannique Robin Platt, le siège offre une assise dynamique, une adaptabilité maximale, assemblée avec des composants de haute qualité, l'assise parfaite est garantie à tout utilisateur. Il y a 3 mots clés, qui décrivent parfaitement ce siège: ergonomie, esthétique et écologie.



Design: **Robin Platt (UK)**

Robin Platt ist ein britischer Industriedesigner. Im Jahre 1989 schloss er sein Studium am London College of Furniture ab. Während seiner Karriere arbeitete er in London und Mailand, wobei er zahlreiche Preise gewann, darunter den Red Dot Design Award sowie den IF Design Award.

Robin Platt est un designer industriel britannique. En 1989, il a achevé ses études au London College of Furniture. Au cours de sa carrière, il a travaillé à Londres et à Milan et a reçu une série de prix, dont le Reddot Design Award ou le IF Design Award.

Produktübersicht

Présentation du produit

SP 1501

STE Synchronmechanik
STE mécanisme synchrone



DE
Dank kürzerem Sitz und der serienmäßigen Teleskop- Gasfeder ist der Stuhl sowohl für kleine als auch für große Figuren geeignet. Der SP 1501 erfüllt alle Kriterien der Norm EN 1335 Typ Ax.

FR
Grâce à l'assise réduite et le vérin à gaz télescopique avec une plus grande étendue, le siège convient aux utilisateurs petits ainsi qu'aux grands. Répond à tous les critères selon EN 1335 Type Ax.

SP 1502

STE Synchronmechanik
STE mécanisme synchrone



DE
Der maximale Verstellbereich gewährleistet eine optimale Anpassung an jeden Benutzer. Der SP 1502 erfüllt die Kriterien der Norm EN 1335 Typ A.

FR
Grâce à une large gamme de réglages, le siège convient à la majorité des utilisateurs. Répond à tous les critères selon EN 1335 Type A.

SP 1522

Synchronmechanik mit 3D Sitzneigung
Synchrone 3D mécanisme



DE
Das Modell SP 1522 ist mit einer synchronen 3D-Mechanik ausgestattet, die aktives Sitzen mit Bewegungsfreiheit in alle Richtungen ermöglicht. Der SP 1522 erfüllt die Kriterien der Norm EN 1335 Typ B.

FR
Grâce au mécanisme 3D, le siège permet une assise active avec une gamme illimitée de mouvements dans toutes les directions. Répond à tous les standards selon la norme EN 1335 Type B.



Ergonomie

Ergonomie

Der Stuhl Space erfüllt die höchsten ergonomischen Standards. Der maximale Verstellbereich garantiert, dass eine korrekte ergonomische Sitzposition für eine größtmögliche Anzahl von Benutzern eingenommen wird.

Space est le siège pivotant le plus abouti des produits de Rim. Il répond aux normes ergonomiques les plus strictes. La très large possibilité de réglage garantit une ergonomie correcte de la position d'assise pour un grand nombre d'utilisateurs possibles.

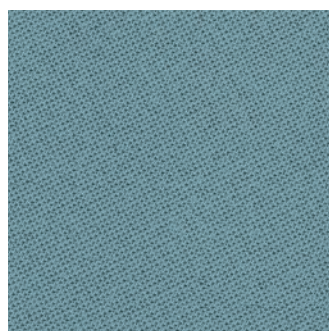
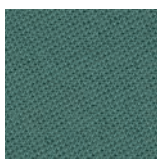
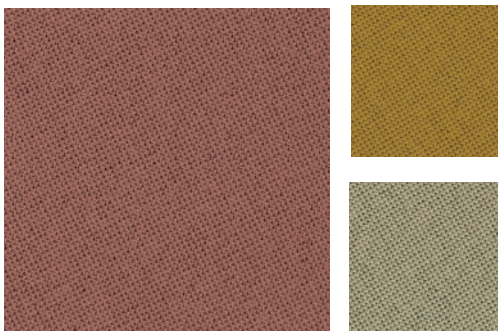
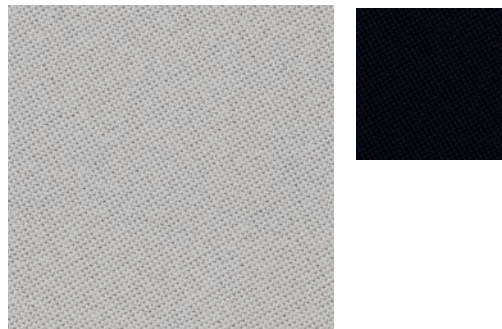
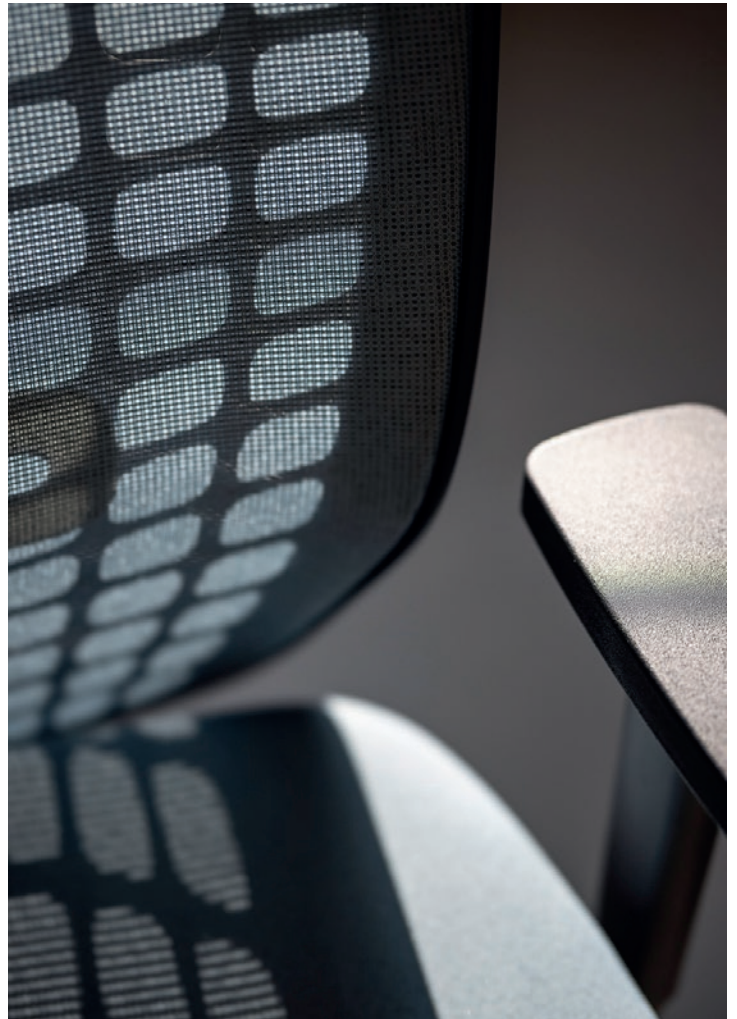
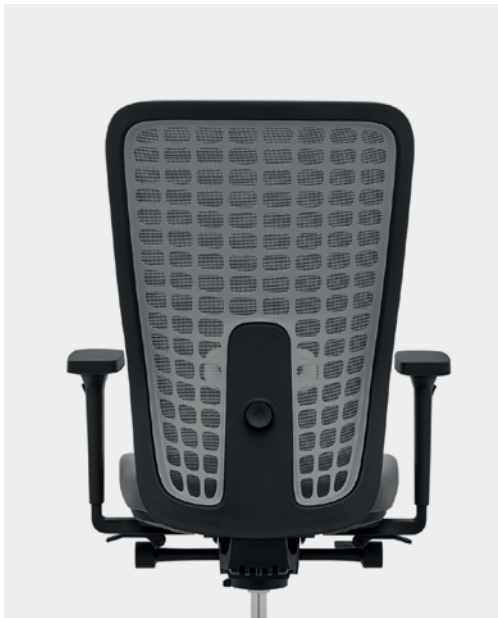


DE	FR
1 Rückenlehne höhenverstellbar 700 mm mittels One-Touch-System	Dossier réglable en hauteur par le système one-touch pour une course de 700 mm
2 Lumbalstütze tiefenverstellbar 25 mm	Soutien lombaire réglable en profondeur: débattement de 25 mm
3 Armlehnen multifunktional 4F, höhenverstellbar (115 mm), tiefenverstellbar (70 mm), breitenverstellbar (65 mm), die Armauflage drehbar 360°	Accoudoirs multifonctionnelles 4F, réglables en hauteur (115 mm), profondeur (70 mm), largeur (65 mm), rotation 360°
4 Integrierter Schiebesitz · SP 1501, SP 1502: 70 mm, Sitzneigung -3,9° · SP 1522: 60 mm	Réglage de la profondeur de l'assise · SP 1501, SP 1502: 70 mm, inclinaison -3,9° · SP 1522: 60 mm
5 Sitzhöherstellung im Bereich von · SP 1501: 400-560 mm · SP 1502: 400-538 mm · SP 1522: 420-540 mm	Réglage de la hauteur de l'assise · SP 1501: 400-560 mm · SP 1502: 400-538 mm · SP 1522: 420-540 mm
6 Teleskopische Gafeder · SP 1501	Vérin à gaz télescopique · SP 1501

Ästhetik Esthétique

Der Stuhl Space ist durch das Design der Rückenlehne geprägt. Die Konstruktion der Rückenlehne ist so gestaltet, dass sie die Verwendung von Elementen in verschiedenen Farben ermöglicht. Derzeit wird die Netzversion in einer Kombination aus einem schwarzen Rahmen mit einem grauen oder schwarzen Gitter angeboten.

Space, la conception de son dossier est novatrice. Sa structure permet de multiples configurations de couleurs. Les options de revêtement en maille sont nombreuses, et combinables avec le cadre de coloris noir, une finition ajourée arrière noire ou grise est désormais disponible.



Auch neue Materialien wurden speziell für die Space-Kollektion ausgewählt: der Stoff Tonal und das Netz Tale. Die Farbabstimmung der Materialien Ton in Ton bietet eine einzigartige Kombination für das stilvolle Design des Stuhls Space.

De nouveaux tissus de tapisserie ont été choisis spécialement pour la collection Space: le tissu Tonal et la maille Tale. La correspondance des couleurs ton sur ton des deux matériaux offre une combinaison unique, pour le design chic du siège Space.

Ökologie Écologie

Der Stuhl Space wird vollständig in Europa hergestellt und trägt so zur Verbesserung der CO2-Bilanz bei. Darüber hinaus sind alle Teile des Stuhls für ein späteres Recycling leicht trennbar. Die hochwertige und langlebige Verarbeitung ist der Schlüssel zur Nachhaltigkeit – je länger Ihnen unsere Produkte dienen, desto besser für unsere Welt. Deshalb gewähren wir auf diesen Stuhl eine Garantie von 10 Jahren.

Le siège Space est entièrement fabriqué en Europe, contribuant ainsi à une réduction de l'empreinte carbone. Tous les composants peuvent être facilement séparés pour un recyclage. Une fabrication de haute qualité et soignée est la clé de la durabilité – plus longtemps nos produits vous serviront, mieux ce sera pour notre planète. C'est pourquoi nous offrons une garantie de 10 ans sur ce siège.

10 Jahre Garantie
ans garantie

Auch bei der Auswahl der neuen Bezugsmaterialien wurde der ökologische Aspekt betont. Sowohl Tonal als auch Tale werden aus recyceltem Polyester hergestellt und verfügen aufgrund der Oeko-Text®- und EU-Ecolabel-Zertifizierungen über ein hervorragendes Umweltprofil.

Lors de la sélection de nouveaux matériaux d'ameublement, un accent a également été mis sur la durabilité. Tonal et Tale sont fabriqués en polyester recyclé post-consommation et grâce aux certifications Oeko-Text® et EU Ecolabel, ils ont un excellent profil environnemental.





10 Jahre Garantie
ans garantie



Contacts

Paris

SPO France
269 rue de Beleville
75019 Paris
France

0805 691 217
adv@sp-office.net

Otrokovice (HQ)

RIM CZ a.s.
Dr. E. Beneše 1015
765 02 Otrokovice
Czech Republic

+420 577 112 640
info@rim.cz

Prague

Pernerova 691/42
186 00 Prague – Karlín
Czech Republic

+420 272 653 625
praha@rim.cz

Brno

NEST interior, s.r.o.
Panenská 1
602 00 Brno
Czech Republic

+420 602 754 165
burian@nestinterier.cz

Bratislava

Light Park – JC Design
Račianska 90
831 02 Bratislava
Slovakia

+421 902 899 555
info@jcdesign.sk

London

Fraser Grace
93-99 Goswell Road
London EC1V 7EY
United Kingdom

0207 336 7222
sales@koplus.co.uk

Vienna

RIM Austria
Wilhelminenstraße 11
1160 Vienna
Austria

+43 699 1486 7010
chalupa@rim.cz

Budapest

Hungaro – Rim Kft
Cziraki str. 26-32
HU-1163 Budapest
Hungary

+36 1 404 3093
secretary@hungarorim.hu